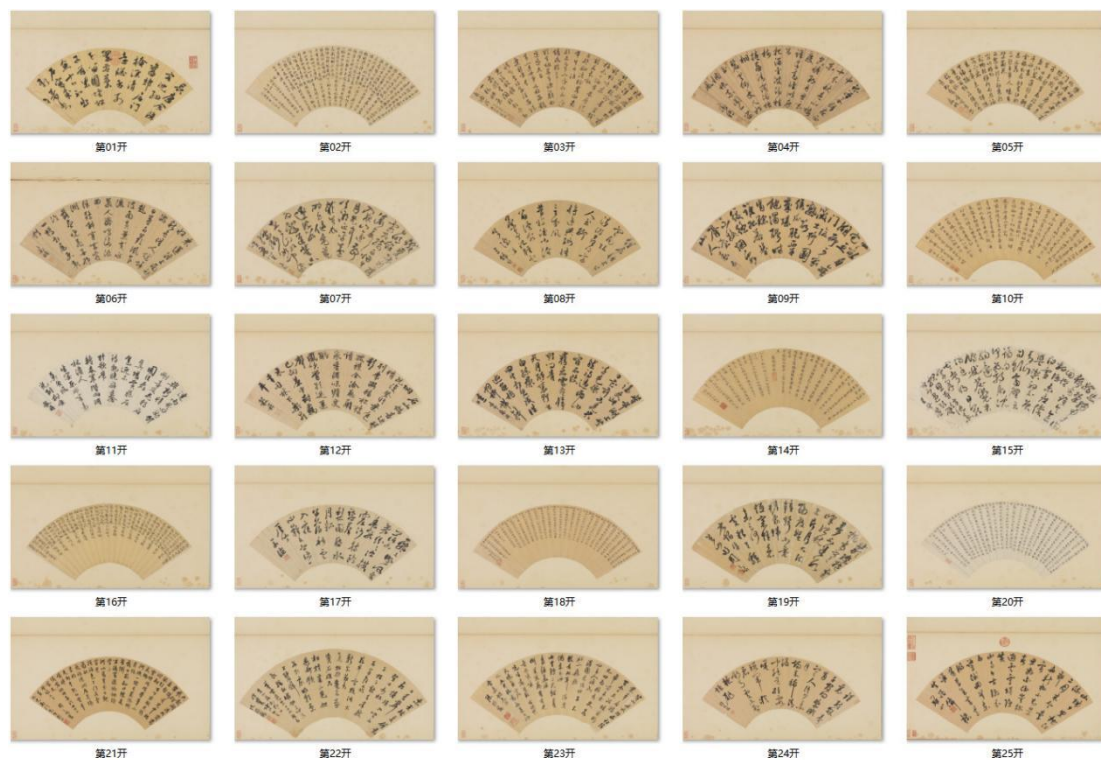


明人书扇贞册

共 25 开



资源地址: <https://guzuo.cn/shufa/ming-ren-shu-shan-zhen-ce-25-kai.html>

第 01 开：祝允明行书诗

<https://guzuo.cn/shufa/zhu-yun-ming-xing-shu-shi-shan-mian-ye.html>

明人书画扇（贞）册，明祝允明行书诗，扇面，页，祝允明，行书，明代，18x49CM，台北故宫博物院藏。作者印记：祝允明印。鉴藏宝玺：乾清宫鉴藏宝、宣统御览之宝。

简体释文：长康今隐客。沈约旧郊居。门掩深清远。窗含列翠虚。菊花留圃蝶。松子落梁鱼。十日不出户。写成新著书。允明。

繁体释文：長康今隱客。沈約舊郊居。門掩深清遠。牕含列翠虛。菊花留圃蝶。松子落梁魚。十日不出戶。寫成新著書。允明。

第 02 开：文徵明行书鹤林玉露

<https://guzuo.cn/shufa/wen-zheng-ming-xing-shu-he-lin-yu-lu-shan-mian.html>

明人书画扇（贞）册，明文徵明行书鹤林玉露，明世宗嘉靖三十五年（1556年），行书，纸本，17.9x51.4CM，台北故宫博物院藏。

简体释文

唐子西诗云。山静似太古。日长如小年。吾家深山之中。每春夏之交。苍藓盈阶。落花满径。门无剥啄。松影参差。禽声上下。午睡初足。旋汲山泉。拾枯枝。煮苦茗啜之。随意读国风。左氏传。离骚。太史公书。及陶杜诗。韩苏文数篇。从容步山径。抚松竹。与麝犊共偃息于长林丰草间。坐弄流泉。漱齿濯足。既归竹窗下。则山妻稚子。治笋蕨。供麦饭。欣然一饱。弄笔窗间。随大小作数十字。展所藏法帖墨迹画卷纵观之。兴至则吟小诗。或草玉露一两段。再啜苦茗一杯。出步溪边。邂逅园翁溪叟。问桑麻。说粳稻。量晴较雨。探节数时。相与剧谈一餉。归而倚杖柴门之下。则夕阳在山。紫绿万状。变幻顷刻。牛背笛声。两两来归。而月印前溪矣。

味子西此句。可謂絕妙。此句妙矣。知其妙者蓋鮮。彼牽黃臂蒼。馳騖於聲利之場者。但見滾滾馬頭塵。匆匆駒隙影耳。烏知此句之妙。人能真知其妙。則東坡所謂無事此靜坐。一日是兩日。若活七十年。便是百四十。所得不已多乎。右鶴林玉露中語。甚得隱趣。閑錄于此。嘉靖三十五年（一五五六年）歲丙辰四月望書。徵明時年八十有七。

繁体释文

唐子西詩云。山靜似太古。日長如小年。吾家深山之中。每春夏之交。蒼蘚盈堦。落花滿徑。門無剝啄。松影參差。禽聲上下。午睡初足。旋汲山泉。拾枯枝。煮苦茗啜之。隨意讀國風。左氏傳。離騷。太史公書。及陶杜詩。韓蘇文數篇。從容步山徑。撫松竹。與麕犢共偃息於長林豐草間。坐弄流泉。漱齒濯足。既歸竹窗下。則山妻釋子。治笋蕨。供麥飯。欣然一飽。弄筆窗間。隨大小作數十字。展所藏法帖墨蹟畫卷縱觀之。興至則吟小詩。或草玉露一兩段。再啜苦茗一杯。出步谿邊。邂逅園翁溪叟。問桑麻。說秔稻。量晴較雨。探節數時。相與劇談一餉。歸而倚杖柴門之下。則夕陽在山。紫綠萬狀。變幻頃刻。牛背笛聲。兩兩來歸。而月印前溪矣。味子西此句。可謂絕妙。此句妙矣。知其妙者蓋鮮。彼牽黃臂蒼。馳騖於聲利之場者。但見滾滾馬頭塵。匆匆駒隙影耳。烏知此句之妙。人能真知其妙。則東坡所謂無事此靜坐。一日是兩日。若活七十年。便是百四十。所得不已多乎。右鶴

林玉露中語。甚得隱趣。閒錄於此。嘉靖三十五年（一五五六年）歲丙辰四月望書。徵明時年八十有七。

第 03 开：文徵明行书诗

<https://guzuo.cn/shufa/wen-zheng-ming-xing-shu-shi-shan-mian-1551.html>

明人书画扇（贞）册，明文徵明行书诗，扇面，页，行书，明世宗嘉靖三十年（1551年），纸本，17.3x51CM，台北故宫博物院藏。这幅行草诗书于八十二岁，诗中描述晚年闲居度岁，优游于田园之乐，书法兼有温润与劲锐，是晚年的典型。选自「明人书扇贞册」。

简体释文

晓色熙微到枕前。鸡声惊我北窗眠。起吟春草裁新帖。笑索梅花已隔年。展历从新看节叙。占丰聊复验农田。老年生事惟行乐。不在山边即水边。暖风披草欲生烟。春在疏篱曲径边。久占青山遗世事。又将华发变新年。有情花鸟诗篇里。无限光阴杖屨前。纵有闲愁都遣却。一杯椒叶自陶然。辛亥（1551年）元旦二首。为与正书。征明。

繁体释文

曉色熙微到枕前。雞聲驚我北窗眠。起吟春草裁新帖。笑索梅花已隔年。展曆從新看節叙。占豐聊復驗農田。老年生事惟行樂。不在山邊即水邊。暖風披草欲生烟。春在疎籬曲徑邊。久占青山遺世事。又將華髮變新年。有情花鳥詩篇裡。無限光陰杖屨前。縱有閒愁都遣却。一杯椒葉自陶然。辛亥（1551年）元旦二首。為與正書。徵明。

第 04 开：文徵明行书七言诗

<https://guzuo.cn/shufa/wen-zheng-ming-xing-shu-qi-yan-shi-shan-mian.html>

明人书画扇（贞）册，明文征明行书七言诗，扇面，页，明代，文徵明，纸本，18.4x52.2CM，台北故宫博物院藏。作者印记：文徵明印。

简体释文

银汉无声夜正中。十分秋色小楼东。空瞻明月思玄度。谁有高怀似庾公。把酒金波浮桂树。卷帘清露滴梧桐。碧云何处人如玉。惆怅东阑一笛风。徵明。

繁体释文

銀漢無聲夜正中。十分秋色小樓東。空瞻明月思玄度。誰有高懷似庾公。把酒金波浮桂樹。捲簾清露滴梧桐。碧雲何處人如玉。惆悵東闌一笛風。徵明。

第 05 开：文徵明行书七言古诗

<https://guzuo.cn/shufa/wen-zheng-ming-xing-shu-qi-yan-gu-shi-shan-mian.html>

明人书画扇（贞）册，明文徵明行书七言古诗，扇面，页，文徵明，行书，纸本，5.4x46.3CM，台北故宫博物院藏。

作者印记：文徵明印、征仲。

简体释文

传呼曲巷使君来。树底柴门懒自开。老病迂疏非傲客。直愁车马破苍苔。日照盆池碧藻新。自斗水畜金鳞。相看别有江湖乐。不羨高悬玉带人。墙角紫薇花正繁。白头已解旧郎官。山林相对依然好。何必丝纶阁下看。万事年来尽扫除。

无端翰墨尚留余。欲缘鸥鸟投丹粉。还为鹅群写道书。徵明。

繁体释文

傳呼曲巷使君來。樹底柴門懶自開。老病迂疎非傲客。直愁
車馬破蒼苔。日照盆池碧藻新。自 斗水畜金鱗。相看別有
江湖樂。不羨高懸玉帶人。牆角紫薇花正繁。白頭已解舊郎
官。山林相對依然好。何必絲綸閣下看。萬事年來盡掃除。
無端翰墨尚留餘。欲緣鷗鳥投丹粉。還為鵝羣寫道書。徵明。

第 06 开：文征明书七言诗

<https://guzuo.cn/shufa/wen-zheng-ming-xing-shu-qi-yan-shi-shan-mian-ye.html>

明人书画扇（贞）册，明文征明书七言诗，明代，文征明，
行书，纸本，18.6x52.2CM，台北故宫博物院藏。作者印记：
文征明印、征仲。

简体释文：

采莲泾上雨初收。秋色催人烂熯游。日暮白苹风乍起。陂南
黄叶水交（此两字原颠倒）流。美人齐唱沧浪曲。采鷁斜穿
窈窕洲。落尽晚花无那冷。一樽相属更夷犹。征明。

繁体释文：

采蓮涇上雨初收。秋色催人爛熯游。日暮白蘋風乍起。陂南
黃葉水交（此兩字原顛倒）流。美人齊唱滄浪曲。綵鷁斜穿
窈窕洲。落盡晚花無那冷。一樽相屬更夷猶。徵明。

第 07 开：文彭草书七言诗

<https://guzuo.cn/shufa/wen-peng-cao-shu-qi-yan-shi-shan-mian-ye.html>

明人书画扇（贞）册，明文彭草书七言诗，扇面，页，文彭，草书，纸本，17.6x50.9CM，台北故宫博物院藏。作者印记：寿、承。

简体释文：

铁瓮城头落日明。余霞散绮白烟生。涛声入夜山逾静。月色中天潮正平。芦荻生风时自偃。鼃鼃逐浪若为惊。蓬莱只在三山外。缥缈如闻（紫字点去）子晋笙。文彭。

繁体释文：

鐵甕城頭落日明。餘霞散綺白烟生。濤聲入夜山逾靜。月色中天潮正平。蘆荻生風時自偃。鼃鼃逐浪若為驚。蓬萊只在三山外。縹緲如聞（紫字點去）子晉笙。文彭。

第 08 开：文彭草书五言诗

<https://guzuo.cn/shufa/wen-peng-cao-shu-wu-yan-shi-shan-mian-ye.html>

明人书画扇（贞）册，明文彭草书五言诗，扇面，页，明代，文彭，草书，纸本，16.5x49CM，台北故宫博物院藏。作者印记：文彭印、文寿承氏。

简体释文：

佳辰惟上巳。寒雨阻清游。喜得高人至。聊将逸兴酬。悟言成夙昔。樽酒小淹留。读罢兰亭记。轻云天际浮。三桥彭。

繁体释文：

佳辰惟上巳。寒雨阻清游。喜得高人至。聊將逸興酬。悟言成夙昔。樽酒小淹留。讀罷蘭亭記。輕雲天際浮。三橋彭。

第 09 开：袁帙行书诗

<https://guzuo.cn/shufa/yuan-zhi-shu-fa-xing-shu-shi-shan-mian-ye.html>

明人书画扇（贞）册，明袁帙行书诗，扇面，页，明代，袁帙，行书，18.1x52.5CM，纸本，台北故宫博物院藏。作者印记：袁氏永之。

简体释文

一亩自为宅。五湖聊可家。门阴征士柳。园熟故侯瓜。脱粟岁堪饱。浊醪时肯赊。谁能慕簪绂。终不换烟霞。胥台山人袁帙。

繁体释文

一畝自為宅。五湖聊可家。門陰徵士柳。園熟故侯瓜。脫粟歲堪飽。濁醪時肯賒。誰能慕簪紱。終不換煙霞。胥臺山人袁袞。

第 10 开：王宠楷书五言诗

<https://guzuo.cn/shufa/wang-chong-kai-shu-wu-yan-shi-shan-mian-ye.html>

明人书画扇（贞）册，明王宠楷书五言诗，扇面，页，楷书，18x52.5CM，纸本，台北故宫博物院藏。作者印记：王宠私印、履吉之印。

简体释文

第一首：不尽青山路。行来岂畏深。花间惜春暮。云际惬幽寻。峭石回峦秀。长松夹陞阴。金河流梵处。

第二首：非复属支林。江上昔归去。山中今始逢。花天重会面。萍水旧行踪。幽意关春鸟。禅心报午钟。闲来贪礼佛。更喜得何颺。

第三首：选胜辞金谷。探幽暮（应为慕）辋川。近郊聊可卜。初地不离禅。风景原尘外。云山即眼前。徐陵多藻思。来草玉台编。

第四首：地选香台胜。亭开剑水春。月华悬一镜。海气俨重轮。圆缺看成幻。升沉悟是因。帝京千里共。遥夜怅音尘。

第五首：为访山居胜。门前一水分。宁知牵世网。未果谢人群。满径翳秋草。虚窗闲白云。非关乘雪兴。了恨未逢君。雅宜山人王宠。

繁体释文

第一首：不盡青山路。行來豈畏深。花間惜春暮。雲際愜幽尋。峭石迴巒秀。長松夾陞陰。金河流梵處。

第二首：非復屬支林。江上昔歸去。山中今始逢。花天重會面。萍水舊行蹤。幽意關春鳥。禪心報午鐘。閒來貪禮佛。更喜得何颺。

第三首：選勝辭金谷。探幽暮（應為慕）輞川。近郊聊可卜。初地不離禪。風景原塵外。雲山即眼前。徐陵多藻思。來草玉臺編。

第四首：地選香臺勝。亭開劍水春。月華懸一鏡。海氣儼重輪。圓缺看成幻。升沉悟是因。帝京千里共。遙夜悵音塵。

第五首：為訪山居勝。門前一水分。寧知牽世網。未果謝人
群。滿徑翳秋草。虛窓閒白雲。非關乘雪興。了恨未逢君。
雅宜山人王寵。

第 11 开：王谷祥行书诗

<https://guzuo.cn/shufa/ming-wang-gu-xiang-xing-shu-shi-shan-mian-ye.html>

明人书画扇（贞）册，明王谷祥行书诗，扇面，页，15.5x47.7CM，
纸本，台北故宫博物院藏。作者印记：禄之。

简体释文

连雨几回妨饮兴。新晴刚喜及花朝。名园佳丽真堪赏。胜友
逢迎不待邀。晚晷暮于歌席转。春寒潜向酒杯消。人生宴乐
非容易。莫负风光到柳条。谷祥。

繁体释文

連雨幾回妨飲興。新晴剛喜及花朝。名園佳麗真堪賞。勝友
逢迎不待邀。晚晷暮於歌席轉。春寒潛向酒杯消。人生宴樂
非容易。莫負風光到柳條。穀祥。

第 12 开：王谷祥行书七言诗

<https://guzuo.cn/shufa/wang-gu-xiang-xing-shu-qi-yan-shi-shan-mian-ye.html>

明人书画扇（贞）册，明王谷祥行书七言诗，扇面，页，17.5x52CM，
纸本，台北故宫博物院藏。作者印记：禄之。

简体释文

名山偏喜近郊垆。况复登临景色晴。列席渐移松桧影。披襟

全洽蕙兰情。泉香酒味频更酌。风吹莺歌送送声。已向尘中
谢羈束。幸同林下乐升平。谷祥。

繁体释文

名山偏喜近郊垆。况復登臨景色晴。列席漸移松檜影。披襟
全洽蕙蘭情。泉香酒味頻更酌。鳳吹鶯歌送送聲。已向塵中
謝羈束。幸同林下樂昇平。穀祥。

第 13 开：鲁治行书诗

<https://guzuo.cn/shufa/lu-zhi-shu-fa-xing-shu-shi-shan-mian-ye.html>

明人书画扇（贞）册，明鲁治行书诗，扇面，页，17.2x50.5CM，纸
本，台北故宫博物院藏。作者印记：岐云生。

简体释文

昔年湖上共论文。此日花前又见君。草色依然初过雨。山容
不改旧看云。杯停欲问青天月。醉里犹书白练裙。回首相思
成往迹。画桥烟柳带斜曛。岐云鲁治。

繁体释文

昔年湖上共論文。此日花前又見君。草色依然初過雨。山容
不改舊看雲。盃停欲問青天月。醉裡猶書白練裙。回首相思
成往迹。畫橋煙柳帶斜曛。岐雲魯治。

第 14 开：许初行楷书爱莲说、彭年楷书诗

<https://guzuo.cn/shufa/xu-chu-shu-ai-lian-shuo-peng-nian-shu-shi.html>

明人书画扇（贞）册，明许初行书诗彭年楷书诗，扇面，页，17.2x52.3，

纸本，台北故宫博物院藏。作者：彭年；许初书体：行楷书；楷书。
作者印记：许、初、隆池山人。

简体释文：

许初行书诗周敦颐爱莲说：水陆草木之华。可爱者甚蕃。晋陶渊明独爱菊。自李唐来。世人甚爱牡丹。予独爱莲之出污泥而不染。濯清涟而不妖。中通外直。不蔓不枝。香远益清。亭亭净植。可远观而不可亵玩焉。余谓菊。花之隐逸者也。牡丹。华之富贵者也。莲。花之君子者也。噫。菊之爱。陶后鲜有闻。莲之爱。同余者何人。牡丹之爱。宜乎众矣。高阳许初。

彭年楷书诗：人多不好竹。好竹人不俗。彼君子兮竹是怡。其人不俗良可知。杖履徜徉碧云里。客至相陪弄棋子。清风日日报平安。直节虚心同岁寒。洛阳城中姚魏家。笙歌日醉黄紫花。歌声未歇花零落。其如此君四时颜色常青青。隆池山人彭年。

繁体释文：

許初行書詩周敦頤愛蓮說：水陸草木之華。可愛者甚蕃。晉陶淵明獨愛菊。自李唐來。世人甚愛牡丹。予獨愛蓮之出污泥而不染。濯清漣而不妖。中通外直。不蔓不枝。香遠益清。亭亭淨植。可遠觀而不可亵玩焉。余謂菊。花之隱逸者也。牡丹。華之富貴者也。蓮。花之君子者也。噫。菊之愛。陶後鮮有聞。蓮之愛。同余者何人。牡丹之愛。宜乎眾矣。高

陽許初。

彭年楷書詩：人多不好竹。好竹人不俗。彼君子兮竹是怡。
其人不俗良可知。杖履徜徉碧雲裡。客至相陪弄棋子。清風
日日報平安。直節虛心同歲寒。洛陽城中姚魏家。笙歌日醉
黃紫花。歌聲未歇花零落。其如此君四時顏色常青青。隆池
山人彭年。

第 15 开：王世懋草书诗

<https://guzuo.cn/shufa/wang-shi-mao-cao-shu-shi-shan-mian-ye.html>

明人书画扇（贞）册，明王世懋草书诗，页，扇面，草书，纸本，
19.2x57.5CM，台北故宫博物院藏。作者印记：王氏敬美。

简体释文：

双驹南去问躋攀。柳市谁令会面慳。柏酒未应偿白雪。篮舆
初不负青山。自题斋壁王筠句。何必郊居沈约还。鸠杖鹿裘
君倘过。太常明日罢斋闲。报恩寺访沈嘉则不遇。题壁。王
世懋。

繁体释文：

雙駒南去問躋攀。柳市誰令會面慳。柏酒未應償白雪。籃輿
初不負青山。自題齋壁王筠句。何必郊居沈約還。鳩杖鹿裘
君倘過。太常明日罷齋閒。報恩寺訪沈嘉則不遇。題壁。王
世懋。

第 16 开：黄省曾楷书诗

<https://guzuo.cn/shufa/huang-sheng-zeng-kai-shu-shi-shan-mian-ye.html>

明人书画扇(贞)册,明黄省曾楷书诗,页,扇面,纸本,17.3x47.5CM,台北故宫博物院藏。创作时间:明武宗正德十五年(1520)。

简体释文:

南山嵯峨不可拟。盘亘云霞几千里。遥将太乙共清汉。直与元气相终始。日月初临照至今。开辟从来暮容紫。碧洞年年长玉芝。灵源往往流青髓。渭川龙首岂堪并。临潼绣岭犹虚美。谷静宜容阮籍啸。泉香可洗巢由耳。中有道人松子曹。飘然结构星崖高。三鸟翩翻下王母。寸心辗转勤卢敖。佳实频餐羨门枣。奇花屡见东方桃。朱颜暮景迨千岁。绿鬓春风无二毛。区区九州非我宅。阆圃翱翔意何适。婀娜扶桑挂角巾。浸淫弱水飞双鸟。朝探仙侣入蓬壶。夕访神人到姑射。万乘真嗟世上荣。一丸永作昆仑客。道人高怀吾所希。道人石室吾当归。此时不得共浮羽。他日终期同采薇。眼底何曾有黄屋。筐中亦已裁罗衣。瑶琴倘尔造岩畔。留取长谣弦上挥。正德庚辰(一五二〇年)吴郡黄省曾书。

繁体释文:

南山嵯峨不可擬。盤亘雲霞幾千里。遙將太乙共清漢。直與元氣相終始。日月初臨照至今。開闢從來暮容紫。碧洞年年長玉芝。靈源往往流青髓。渭川龍首豈堪並。臨潼繡嶺猶虛美。谷靜宜容阮籍嘯。泉香可洗巢由耳。中有道人松子曹。

飄然結構星崖高。三鳥翩翻下王母。寸心輾轉勤盧敖。佳實
頻餐羨門棗。奇花屢見東方桃。朱顏暮景迨千歲。綠鬢春風
無二毛。區區九州非我宅。閭闔翱翔意何適。婀娜扶桑掛角
巾。浸淫弱水飛雙鳥。朝探仙侶入蓬壺。夕訪神人到姑射。
萬乘真嗟世上榮。一丸永作崑崙客。道人高懷吾所希。道人
石室吾當歸。此時不得共浮羽。他日終期同採薇。眼底何曾
有黃屋。篋中亦已裁羅衣。瑤琴倘爾造巖畔。留取長謠絃上
揮。正德庚辰（一五二〇年）吳郡黃省曾書。

第 17 开：于若瀛行书诗

<https://guzuo.cn/shufa/yu-ruo-ying-xing-shu-shi-shan-mian-ye.html>

明人书画扇（贞）册，明于若瀛行书诗，页，扇面，明代，于若瀛，
纸本，17.2x49.1CM，台北故宫博物院藏。作者印记：于若瀛印。

简体释文：

飘飘野风发。落木乱纷纷。波撼鱼龙窟。沙抔鸥鹭群。梨园
昏水月。瓠子荡秋云。入夜心难已。悲凉一雁闻。若瀛。

繁体释文：

飄飄野風發。落木亂紛紛。波撼魚龍窟。沙擣鷗鷺羣。梨園
昏水月。瓠子蕩秋雲。入夜心難已。悲涼一雁聞。若瀛。

第 18 开：许初隶书陶潜归去来兮辞

<https://guzuo.cn/shufa/xu-chu-li-shu-tao-qian-gui-qu-lai-xi-ci.html>

明人书画扇（贞）册，明许初隶书陶潜归去来兮辞，页，15.3x49CM，

扇面，纸本，台北故宫博物院藏。创作时间：明世宗嘉靖三十二年（1553年）。作者印记：许氏元复。

简体释文

归去来兮。田园将芜胡不归。既自以心为形役。奚惆怅而独悲。悟已往之不谏。知来者之可追。实迷途而未远。觉今是而昨非。舟摇摇以轻扬。风飘飘而吹衣。问征夫以前路。恨晨光之熹微。乃瞻衡宇。载欣载奔。僮仆欢迎。稚子候门。三径就荒。松菊犹存。携幼入室。有酒盈樽。引壶觞以自酌。眄庭柯以怡颜。倚南窗以寄傲。审容膝之易安。园日涉以成趣。门虽设而常关。策扶老以流憩。时矫首而游观。云无心以出岫。鸟倦飞而知还。景翳翳以将入。抚孤松而盘桓。归去来兮。请息交以绝游。世与我而相遗。复驾言兮焉求。悦亲戚之情话。乐琴书以销忧。农人告余以春及。将有事于西畴。或命巾车。或棹孤舟。既窈窕以寻壑。亦崎岖而经丘。木欣欣以向荣。泉涓涓而始流。善万物之得时。感吾生之行休。已矣乎。寓形宇内复几时。曷不委心任去留。胡为乎遑遑欲何之。富贵非吾愿。帝乡不可期。怀良辰以孤往。或植杖而耘耔。登东皋以舒啸。临清流而赋诗。聊乘化以归尽。乐夫天命复奚疑。右晋陶靖节公作。时嘉靖癸丑（一五五三年）秋七月。兀坐斋中。客持唐六如先生所绘索书。因录以应命。殊愧不称。观者幸勿哂焉。高阳许初。

繁体释文

歸去來兮。田園將蕪胡不歸。既自以心為形役。奚惆悵而獨悲。悟已往之不諫。知來者之可追。實迷途而未遠。覺今是而昨非。舟搖搖以輕颺。風飄飄而吹衣。問征夫以前路。恨晨光之熹微。迺瞻衡宇。載欣載奔。僮僕歡迎。稚子候門。三徑就荒。松菊猶存。攜幼入室。有酒盈罇。引壺觴以自酌。眄庭柯以怡顏。倚南窗以寄傲。審容膝之易安。園日涉以成趣。門雖設而常關。策扶老以流憩。時矯首而游觀。雲無心以出岫。鳥倦飛而知還。景翳翳以將入。撫孤松而盤桓。歸去來兮。請息交以絕游。世與我而相遺。復駕言兮焉求。悅親戚之情話。樂琴書以銷憂。農人告余以春及。將有事于西疇。或命中車。或棹孤舟。既窈窕以尋壑。亦崎嶇而經丘。木欣欣以向榮。泉涓涓而始流。善萬物之得時。感吾生之行休。已矣乎。寓形宇內復幾時。曷不委心任去留。胡為乎遑遑欲何之。富貴非吾願。帝鄉不可期。懷良辰以孤往。或植杖而耘耔。登東皋以舒嘯。臨清流而賦詩。聊乘化以歸盡。樂夫天命復奚疑。右晉陶靖節公作。時嘉靖癸丑（一五五三年）秋七月。兀坐齋中。客持唐六如先生所繪索書。因錄以應命。殊愧不稱。觀者幸勿哂焉。高陽許初。

第 19 开：周天球草书诗

<https://guzuo.cn/shufa/zhou-tian-qiu-cao-shu-shi-shan-mian.html>

明人书画扇（贞）册，明周天球草书诗，页，19.2x53CM，扇面，纸

本，台北故宫博物院藏。作者印记：周氏公瑕、群玉山人。

简体释文：

岩际抱云栖。亭寒梦不迷。数峰孤枕上。片月大江西。度壑钟声小。垂檐象纬低。褰帷看未足。何处报天鸡。右宿牛首山作。周天球。

繁体释文：

巖際抱雲栖。亭寒夢不迷。數峰孤枕上。片月大江西。度壑鐘聲小。垂檐象緯低。褰帷看未足。何處報天雞。右宿牛首山作。周天球。

第 20 开：周天球行楷书诗

<https://guzuo.cn/shufa/zhou-tian-qiu-xing-kai-shu-shi-shan-mian.html>

明人书画扇（贞）册，明周天球行楷书诗，页，扇面，17.2x50CM，纸本，台北故宫博物院藏。作者：周天球。书体：行楷书。创作时间：明穆宗隆庆元年（1567年）。作者印记：周、天球。

简体释文：

第一首：新秋凉气微。大火犹蒸渥。不知当庭树。何由中销落。葺葺梁间垒。玄鸟翩然作。今逝如有乖。昔来如有托。人情亦已长。积衰方成薄。

第二首：冉冉西流日。杳杳东逝川。弃女守空闺。不知时变迁。膏沐一朝施。含羞不自前。虽复回清盼。盛年坐君捐。二八方偶进。骈齿复齐颜。为媚须及早。为恩须及好。再收当中热。再捐当何道。

第三首：赤麓困服箱。足下有八埏。苍鹞困絳猨。翮下有九天。东风吹孟诸。短草何芊芊。驾鹤飞我侧。狡兔出我前。燿如云间电。挽弓不及弦。劲翮应修蹄。为君荡群鲜。人生非遇合。安能称□贤。

第四首：手携绿绮琴。去上高山阿。落日四无人。萧瑟扬洪波。凝神入天倪。心指遂相和。归来奏清曲。商飙絳纤罗。白云从东来。为我不忍过。奏者岂不廛。听者已隗俄。无情尚有知。有知当奈何。

第五首：贫贱诚难处。富贵宁易居。畴为执两端。令我与愿俱。藜藿犹未糝。列鼎穷珍腴。饥者靡不佳。饱者不羨余。窈窕南山云。归乎恣所如。

第六首：千金买骏马。百金买辔头。百千制狐白。十千珊瑚钩。相从诸少年。宛洛昼行游。宛洛富名倡。挟瑟进清讴。但知媚黄金。焉知我为畴。出当从客欢。归当从妇谋。

自识：右王青州杂感诗六首。余与永怀兄俱爱诵之。因录扇以便展视。丁卯（一五六七年）九月十二日。淀湖舟次。六止居士球记。

繁体释文：

第一首：新秋涼氣微。大火猶蒸溽。不知當庭樹。何由中銷落。葺葺梁間壘。玄鳥翩然作。今逝如有乖。昔來如有托。人情亦已長。積衰方成薄。

第二首：冉冉西流日。杳杳東逝川。棄女守空閨。不知時變

遷。膏沐一朝施。含羞不自前。雖復回清盼。盛年坐君捐。
二八方偶進。駢齒復齊顏。為媚須及早。為恩須及好。再收
當中熱。再捐當何道。

第三首：赤麓困服箱。足下有八埏。蒼鶻困縑緘。翮下有九天。
東風吹孟諸。短草何芊芊。駕鵝飛我側。狡兔出我前。
燿如雲間電。挽弓不及弦。勁翮應修蹄。為君蕩羣鮮。人生
非遇合。安能稱□賢。

第四首：手攜綠綺琴。去上高山阿。落日四無人。蕭瑟揚洪
波。凝神入天倪。心指遂相和。歸來奏清曲。商飈絳織羅。
白雲從東來。為我不忍過。奏者豈不廛。聽者已隗俄。無情
尚有知。有知當奈何。

第五首：貧賤誠難處。富貴寧易居。疇為執兩端。令我與願
俱。藜藿猶未糝。列鼎窮珍腴。饑者靡不佳。飽者不羨餘。
窈窕南山雲。歸乎恣所如。

第六首：千金買駿馬。百金買轡頭。百千製狐白。十千珊瑚
鈎。相從諸少年。宛洛晝行游。宛洛富名倡。挾瑟進清謳。
但知媚黃金。焉知我為疇。出當從客懽。歸當從婦謀。

自識：右王青州襍感詩六首。余與永懷兄俱愛誦之。因錄扇
以便展眎。丁卯（一五六七年）九月十二日。澱湖舟次。六
止居士球記。

第 21 开：周天球行书七言诗

<https://guzuo.cn/shufa/zhou-tian-qiu-xing-shu-qi-yan-shi-shan-mian-ye.html>

明人书画扇（贞）册，明代，周天球行书七言诗，页，行书，纸本，扇面，15.8x46.8CM，台北故宫博物院藏。作者印记：周氏公瑕。

简体释文：

（第一首）六龙开道九霞旁。飞磴盘盘蹶景光。中坂直愁风引去。下方微见鹤回翔。云埋培塿群峰小。天坼河流一线长。岩际侧身低落日。安知匹练是吾乡。（第二首）坐凌霄汉俯网缊。掌上河山万里分。日观灵光摇海色。天门真气荡秋氛。谁从涧底逢瑶草。祇见封中起白云。千载禅仪虚秘册。无论七十二家文。（自识）登岱二首。周天球书呈太史禹门先生求正。

繁体释文：

（第一首）六龍開道九霞旁。飛磴盤盤蹶景光。中阪直愁風引去。下方微見鶴迴翔。雲埋培塿群峰小。天坼河流一線長。巖際側身低落日。安知匹練是吾鄉。（第二首）坐凌霄漢俯網縕。掌上河山萬里分。日觀靈光搖海色。天門真氣蕩秋氛。誰從澗底逢瑤草。祇見封中起白雲。千載禪儀虛祕冊。無論七十二家文。（自識）登岱二首。周天球書呈太史禹門先生求正。

第 22 开：陈继儒行书赋

<https://guzuo.cn/shufa/chen-ji-ru-xing-shu-fu-shan-mian-ye.html>

明人书画扇（贞）册，明陈继儒行书赋，陈继儒，行书，19.5x55CM，纸本，台北故宫博物院藏。作者印记：眉公、一腐儒。

简体释文：

东余结夏僧。竟日茶声飧。担拐入空山。登山打松子。松子敲来常数百。半杂飞花半空核。活火新泉发异香。相对煮泉兼煮石。咫尺松烟迷不见。但具竹炉无羽扇。明朝更上碧峰头。拾（误作舍）取鹤翎三四片。苍云扈芷二上人。结夏余山房。打松子供爨。赋以记之。陈继儒。

繁体释文：

東余結夏僧。竟日茶聲飧。擔拐入空山。登山打松子。松子敲來常數百。半雜飛花半空核。活火新泉發異香。相對煮泉兼煮石。咫尺松煙迷不見。但具竹鑪無羽扇。明朝更上碧峰頭。拾（誤作捨）取鶴翎三四片。蒼雲扈芷二上人。結夏余山房。打松子供爨。賦以記之。陳繼儒。

第 23 开：陈继儒行书词

<https://guzuo.cn/shufa/chen-ji-ru-xing-shu-ci-shan-mian-ye.html>

明人书画扇（贞）册，明陈继儒行书词，页，纸本，18x51CM，台北故宫博物院藏。作者印记：陈继儒印、眉道人。

简体释文：

背山临水。门在松阴里。草屋数间而已。土泥墙。窗糊纸。方床曲几。四面拥书史。若问主人谁氏。灌园者陈仲子。不衫不履。短发垂双耳。邻叟偶来尔汝。七寸鲈三尺鲤。菱香酒美。醉倒芙蓉底。旁有儿童大笑。唤先生看月起。右调霜天晓角。山居作。五月绿窗避暑。书以会嘉词兄正。陈继儒。

繁体释文：

背山臨水。門在松陰裡。草屋數間而已。土泥牆。窗糊紙。
方床曲几。四面擁書史。若問主人誰氏。灌園者陳仲子。不
衫不履。短髮垂雙耳。鄰叟偶來爾汝。七寸鱸三尺鯉。菱香
酒美。醉倒芙蓉底。旁有兒童大笑。喚先生看月起。右調霜
天曉角。山居作。五月綠窗避暑。書以會嘉詞兄正。陳繼儒。

第 24 开：许光祚行草诗

<https://guzuo.cn/shufa/xu-guang-zuo-xing-cao-shi-shan-mian-ye.html>

明人书画扇（贞）册，明许光祚行草诗，明·许光祚，行草诗，扇面
页，纸本，15.3x46.5CM，台北故宫博物院藏。作者印记：许光祚印。

简体释文：

钟鼓余声里。千官向紫微。冒寒人语少。乘月烛来稀。清漏
闻驰道。轻霞映琐闱。犹看嘶马处。未启掖垣扉。许光祚。

繁体释文：

鐘鼓餘聲裡。千官向紫微。冒寒人語少。乘月燭來稀。清漏
聞馳道。輕霞映瑣闈。猶看嘶馬處。未啟掖垣扉。許光祚。

第 25 开：邢一凤行书诗

<https://guzuo.cn/shufa/ming-dai-xing-yi-feng-xing-shu-shi-shan-mian.html>

明人书画扇（贞）册，明，邢一凤，邢一凤行书诗，页，17.7x51.2CM，
纸本，台北故宫博物院藏。作者印记：邢氏伯羽。鉴藏宝玺：乾隆鉴
赏、三希堂精鉴玺、宜子孙。

简体释文：

山城十里枕江流。二月来登李郭舟。新柳不知萦客思。好花
偏爱趁春游。云霄塔隐黄山寺。今古潮分白鹭洲。回首东风
芳草色。青尊谁共谪仙楼。雒山。

繁体释文：

山城十里枕江流。二月來登李郭舟。新柳不知縈客思。好花
偏愛趁春遊。雲霄塔隱黃山寺。今古潮分白鷺洲。回首東風
芳草色。青尊誰共謫僊樓。雒山。